

**التمرين الأول : 3 نقاط**

\* ضع نعم امام الجملة الصحيحة و لا امام الجملة الخاطئة و أصلح الخطا في الجملة الخاطئة :

-----

- تنطلق أرجل النحلة من البطن . أن

-----

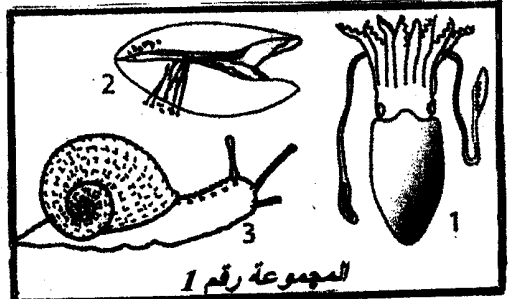
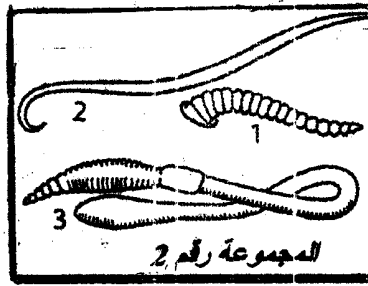
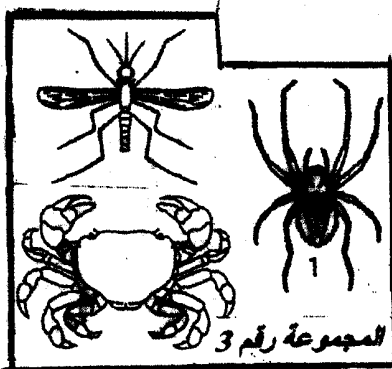
- للخفساء تنفس قصبي . أن

-----

- جسم أم الاربعة و الاربعين مغطى بدرع صلب فهي من شعبة الديدان الحلقية . أن

**التمرين الثاني : 5 نقاط**

\* تمثل الوثيقة التالية صور الحيوانات مختلفة وقع توزيعها الى 3 مجموعات :



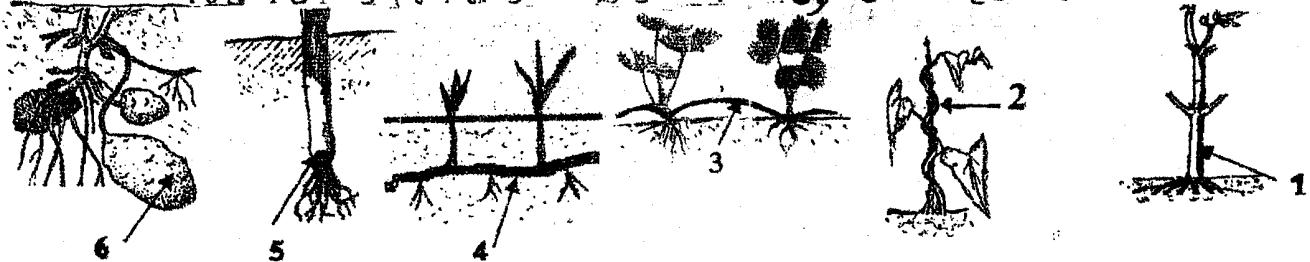
- أذكر الشعبة التي تنتمي اليها كل مجموعة من المجموعات الثلاثة معللاً إجابتك في كل مرة بذكر مميزات كل شعبة في

الجدول التالي:

الشعبة	مميزات الشعبة
المجموعة رقم 1	..... .....
المجموعة رقم 2	..... .....
المجموعة رقم 3	..... .....

**التمرين الثالث : 3 ن**

تمثل الوثيقة التالية رسوما لأنواع مختلفة من السوق عند النباتات الزهرية ، مشار إليها بسهام مرقمة من 1 الى 6 :



1- صنّف السوق المجسمة في الوثيقة السابقة اعتمادا على موقعها و ذلك بكتابة أرقامها في الجدول التالي : 5. أن

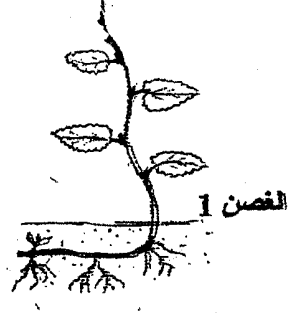
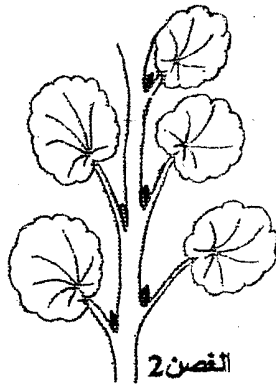
رقم الساق	سوق هوائية	سوق أرضية
.....	.....	.....

2- أتمم الجدول التالي بذكر نوع كل من السيقان المشار إليها بسهم : 0.5 أن

رقم الساق	نوع الساق
1	.....
2	.....
3	.....
4	.....
5	.....
6	.....

التمرين الثالث : 0.75 أن

تنتمي الاغصان الثلاثة التالية الى ثلاثة نباتات زهرية مختلفة :



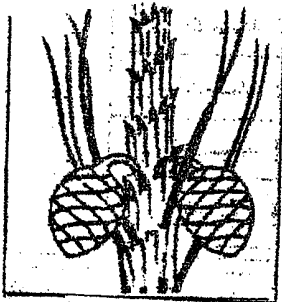
1- لون بالاخضر ورقة واحدة على كل غصن . 0.75 أن

2- أكمل الجدول التالي بذكر عدد الأوراق على كل غصن ثم نوعها؛ أي بسيطة أو مركبة : 0.3 أن

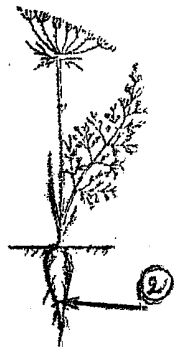
عدد الأوراق	في الغصن 1	في الغصن 2	في الغصن 3
.....	.....	.....	.....
نوع الورقة	.....	.....	.....

التمرين الرابع : 0.5 أن

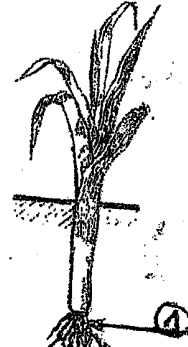
تمثل الوثيقة التالية أجزاء من نباتات زهرية :



النبتة الرابعة: الصنوبر الحلبي



النبتة الثالثة: الجزر



النبتة الثانية: البصل



النبتة الاولى: الشعير

1- املحّن بين خاصية العضو 1 في النبتة الثانية و خاصية العضو 2 في النبتة الثالثة :

ان .....

2- أشطب الإقتراح الخاطيء من للكلمات المسطرة لجعل الجملة التالية صحيحة علمياً: \* المخاريط في رسم النبتة الرابعة

ذكرية أنثوية؛ فهي أزهار أحادية ثنائية الجنس تصنع لبويضات حبوب الطلع التي تتحول بعد الإلقاح الى بذور. 0.5 أن

3- صنّف النباتات الزهرية الأربعة في الوثيقة السابقة حسب نوعية البذور وعلاقتها بالثمرة بوضع علامة X في الخانة

0.75 أن

المناسبة في الجدول التالي؛ ثم أضف مثالا من عندك من كل نوع:

النبتة الاولى	النبتة الثانية	النبتة الثالثة	النبتة الرابعة

نباتات زهرية من عاريات البذور ؛

مثال: .....

نباتات زهرية ذات بذور مغطاة

وأحادية الفلقة ؛ مثال: .....

نباتات زهرية ذات بذور مغطاة

وثلاثية الفلقة ؛ مثال: .....